

### Construcción

Cable	SFF250-50B
Tipo de conector	7/16
Tipo de contacto	Hembra
Ángulo de montaje	Recto
Tipo de montaje	Soldar
Contacto interno	Aleación de latón chapado en plata
Contacto externo	Bronce fosforado revestido de plata
Aislante	PTFE

### Propiedades eléctricas

Impedancia nominal ( $\Omega$ )	$50 \pm 1$
Rango de frecuencia (GHz)	DC~3
Intermodulación (3er orden @2x20W) (dBc)	$\leq -155$
Resistencia de aislamiento ( $M\Omega \cdot km$ )	$\geq 5000$
Voltaje que soporta dieléctrico, a nivel del mar (V,RMS,50Hz)	$\geq 1000$
Pérdida de retorno (VSWR)	$\leq 1,15$

### Normas

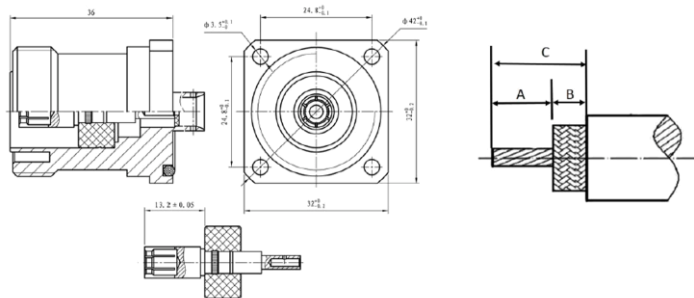
Temperatura de instalación ( $^{\circ}C$ )	- 40 + 85
Prueba de niebla salina	96h
Durabilidad (Ciclos)	$\geq 500$
2011/65EU(RoHS)	Conforme

### Referencia

300296

### Imagen y vista Pieza

\*Imagen orientativa, puede variar a criterio del fabricante



Pelado del cable recomendado (mm)

A 6,5

B 50

C 56,5

Crimpado recomendado ( Hexagonal )

Casquillo Soldado

Pin Soldado